

Fonds d'obligations canadiennes Canso - Série A/F

Code du fonds: CFM174A/F

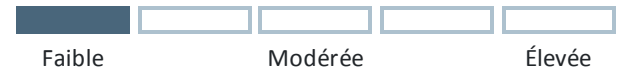
Gestionnaire de portefeuille: Canso Investment Counsel Ltd.

Au: 30 septembre 2021

Catégorie du fonds: Revenu fixe



Tolérance au risque



Fondée en 1997 par John Carswell, Canso a présentement plus de 30\$ milliards d'actifs sous gestion. Canso est une société de gestion de placements d'envergure avec une expertise éprouvée en matière de recherche indépendante et d'analyse fondamentale.

Pourquoi investir dans ce fonds

PLUS-VALUE SIGNIFICATIVE AJOUTÉE GRÂCE À UNE SÉLECTION DE TITRES AVERTIE

- Canso a accès à une expertise en matière de gestion de fonds institutionnels;
- Canso privilégie une approche "de bas en haut" et de "valeur fondamentale" dans le choix de ses titres;
- Canso tire avantage de la liquidité du marché au bénéfice de ses investisseurs;
- Les portefeuilles de placement de Canso sont fondés sur une procédure de recherche indépendante et exclusive.

Le fonds atteint des rendements par le biais d'un portefeuille diversifié, composé principalement de dettes corporatives et gouvernementales et de titres du marché monétaire, libellés en devises canadiennes. Le fonds sera composé d'au moins 50% d'émissions ayant une notation de AA ou plus, d'un maximum de 40% d'émissions notées BBB, et aucun titre noté en-dessous de BBB- ou l'équivalent ne sera acquis.

Rendements composés - Série C

1 mois	3 mois	ACJ	1 an	3 ans (Annualisés)	5 ans (Annualisés)	10 ans (Annualisés)	Depuis la création (Annualisés)
-1,0 %	-0,2 %	-2,1 %	-0,8 %	4,4 %	2,9 %	4,1 %	4,8 %

Aperçu du fonds

Date de création	31 mars 2008
Devise	CAN
ASG du fonds	32,5 \$ millions
Honoraires de gestion	Série A: 1,30 % Série F: 0,55 %
RFG au 31 décembre 2020	Série A: 1,56 % Série F: 0,71 %
Nombre de titres détenus	35
Placement minimal initial	25 000\$ (investisseurs qualifiés)
Fréquence de distributions	Trimestrielles
Échéance moyenne (années)	9,5
Rendement à maturité (%)	2,4 %
Rendement actuel (%)	3,9 %
Durée moyenne (années)	6,0
Qualité du crédit moyenne ¹	A+
Éligibilité RÉER	Oui

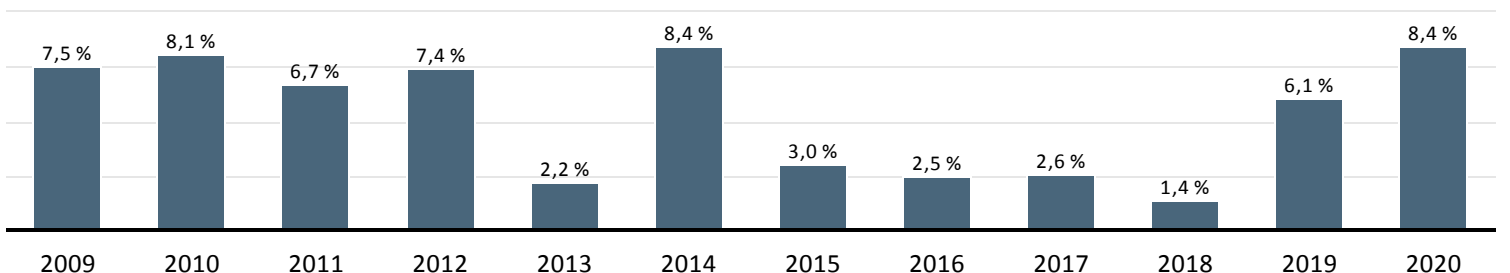
Ventilation de la qualité du crédit (%)

AA et plus	51,5 %
A	24,7 %
BBB	23,8 %
BB et moins	0,0 %
Non coté	0,0 %

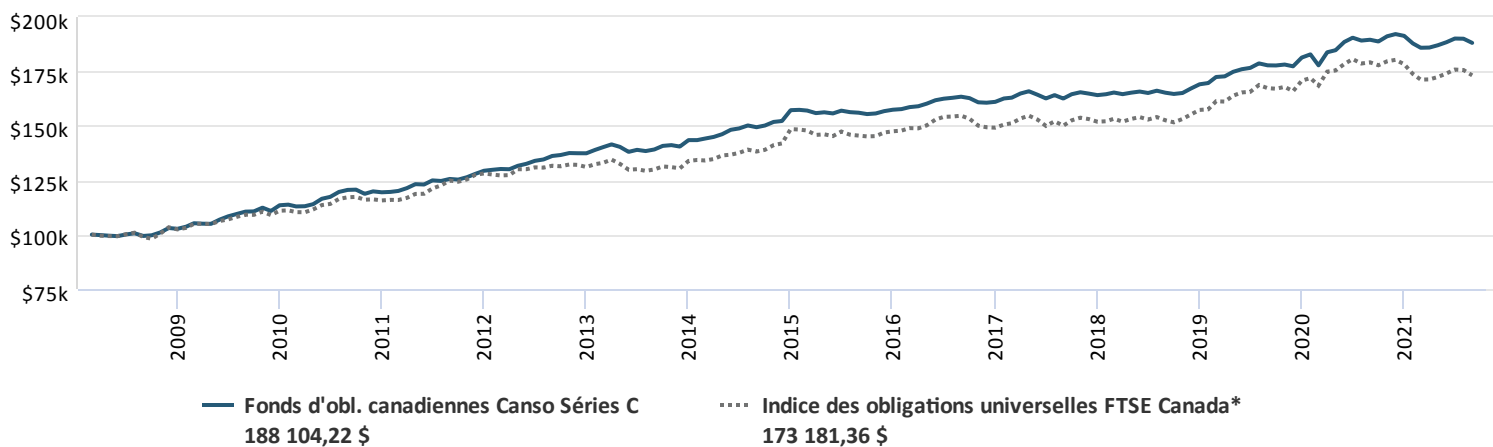
Secteur (%)

Communications	2,9 %
Énergie	9,0 %
Financier	29,2 %
Federal	21,4 %
Industriel	2,0 %
Infrastructures	22,9 %
Provincial	10,5 %
Immobilier	0,9 %
Autre	1,2 %

Rendements par année civile - Série C



Croissance de 100 000\$ investis depuis la création (31 mars 2008) - Série C



Dix principaux titres - Fonds d'obl. canadiennes

Canso

Titres	% de la VAN	Notation
KFW 5.05% Feb 4, 2025	8,2 %	AAA
Eurofima 4.55% Mar 30, 2027	7,0 %	AA
Nav Canada (amort) 7.56% Mar 1, 2027	6,3 %	AA-
Equitable Bank NHA MBS (97518564) 0.75% Nov 1, 2025	6,3 %	AAA
BMO CB FRN Feb 1, 2023 (3M CDOR + 19)	5,6 %	AAA
WTH Car Rental ULC (AVIS) 2.781% Jul 22, 2024	4,8 %	AAA
University Ont Institute of Tech (amort) 6.351% Oct 15, 2034	4,8 %	A-
MetLife Global Funding I 3.394% Apr 9, 2030	4,7 %	AA-
Hwy 407 Jr Secured 7.125% Jul 26, 2040	4,5 %	A-
ORNGE Issuer Trust (amort) 5.727% Jun 11, 2034	4,2 %	A+
Total	56,4 %	

Canso Fund Management est le gestionnaire de fonds du Fonds d'obligations canadiennes Canso ("le Fonds"). Ce document ne constitue pas une invitation à investir dans le Fonds, ni un appel public à l'épargne. Le Fonds n'est accessible qu'en vertu d'une dispense de prospectus et autres dispenses disponibles aux investisseurs qui rencontrent certains critères d'admissibilité ou certaines exigences d'achat minimum. Actuellement, ces dispenses comprennent la dispense d'investisseur qualifié et la dispense pour achat minimal de 150 000 \$ pour les investisseurs non-particuliers. Chaque acquéreur de parts du Fonds pourrait avoir des recours statutaires ou contractuels. Les parts du Fonds sont offertes par l'entremise d'une notice d'offre, les renseignements contenus aux présentes ne sont qu'un résumé et doivent être analysés à la lumière des renseignements plus détaillés contenus à la notice d'offre. Les renseignements contenus aux présentes ne doivent pas être interprétés comme des conseils juridiques ou d'investissement. Vous êtes priés de consulter votre conseiller financier. Veuillez prendre connaissance de la notice d'offre avant d'investir.

Des commissions, commissions de suivi, frais de gestion et déboursés peuvent tous être associés à des placements. Les fonds d'investissement ne sont pas garantis ni assurés, leur valeur peut varier fréquemment et il est possible que les rendements antérieurs ne se reproduisent pas. Les taux de rendement indiqués reposent sur les rendements historiques composés totaux. Ces rendements comprennent les variations de valeur des parts et le réinvestissement de toutes les distributions et ne tiennent pas compte de certains frais, tels que les frais de rachat ou frais optionnels ou de l'impôt sur le revenu incombant à tout détenteur de parts et qui auraient pour effet de réduire les rendements. Les rendements historiques du Fonds sont fondés sur une valeur active nette de Série C qui inclut des frais de gestion de 0,40%. Les renseignements contenus aux présentes sont considérés finaux au moment de leur publication. Ces derniers sont sujets à des changements occasionnels sans préavis, veuillez prendre connaissance de la notice d'offre avant d'investir.

¹ Une cote de crédit interne de Canso pour la Qualité Moyenne du Crédit est attribuée aux titres non cotés par des agences.

* Source: London Stock Exchange Group plc et son groupe d'entreprises (collectivement le « LSE Group »). © LSE Group 2021. FTSE Russell est le nom de commerce de certaines des sociétés du LSE Group. « FTSE[®] » est une marque de commerce des sociétés pertinentes du LSE Group et est utilisée sous licence par toute autre société de LSE Group. Tous les droits dans les indices FTSE Russell ou les données appartiennent à la société LSE Group pertinente qui détient l'indice ou les données. LSE Group et ses parties concédantes n'assument aucune responsabilité en regard de toute erreur ou omission aux indices ou aux données contenues dans ce document. Il est interdit de distribuer toute donnée de LSE Group sans l'accord exprès et écrit de la société pertinente de LSE Group. Le LSE Group n'effectue pas la promotion, ni n'endosse ou ne commandite le contenu du présent document.

Pour plus de renseignements, veuillez vous adresser à Service à la clientèle - Canso Fund Management Ltd 100 boulevard York, bureau 550 Richmond Hill, ON L4B1J8 (416) 881-8853

Canso Fund Management Ltd est une société affiliée à Canso Investment Counsel Ltd. et Lysander Funds Limited